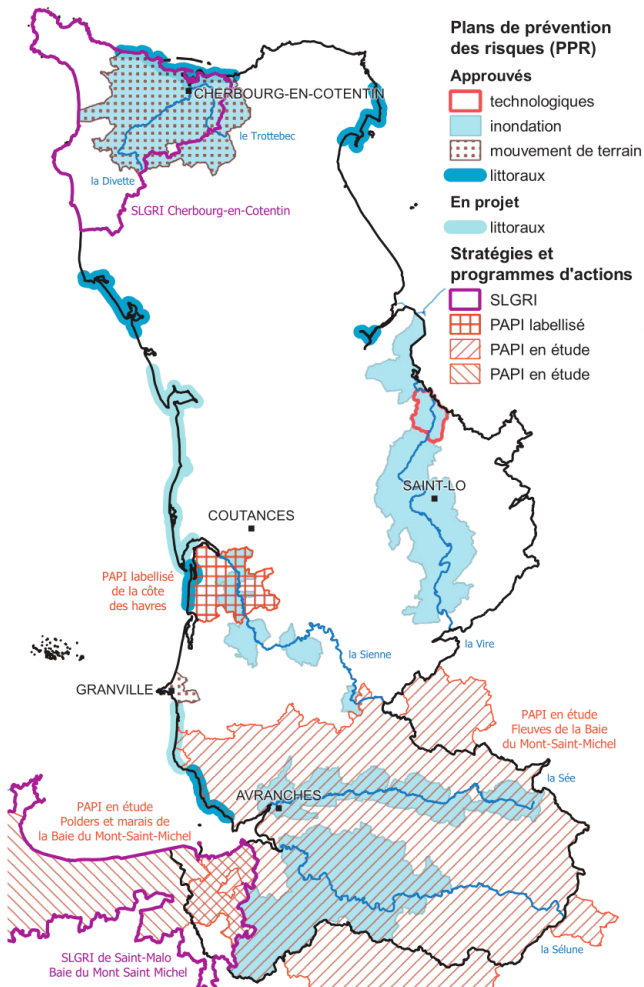
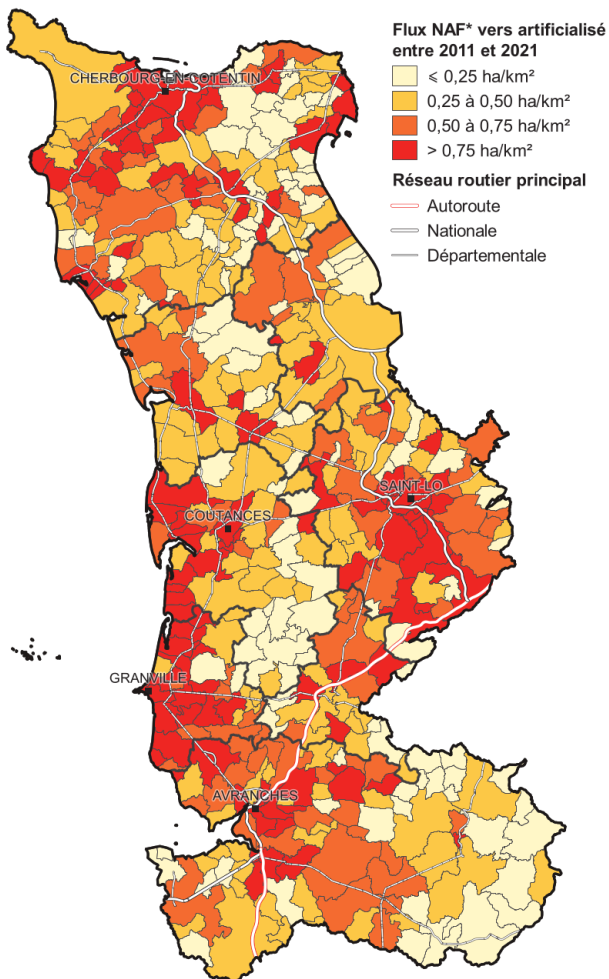


# LA PRÉVENTION DES RISQUES

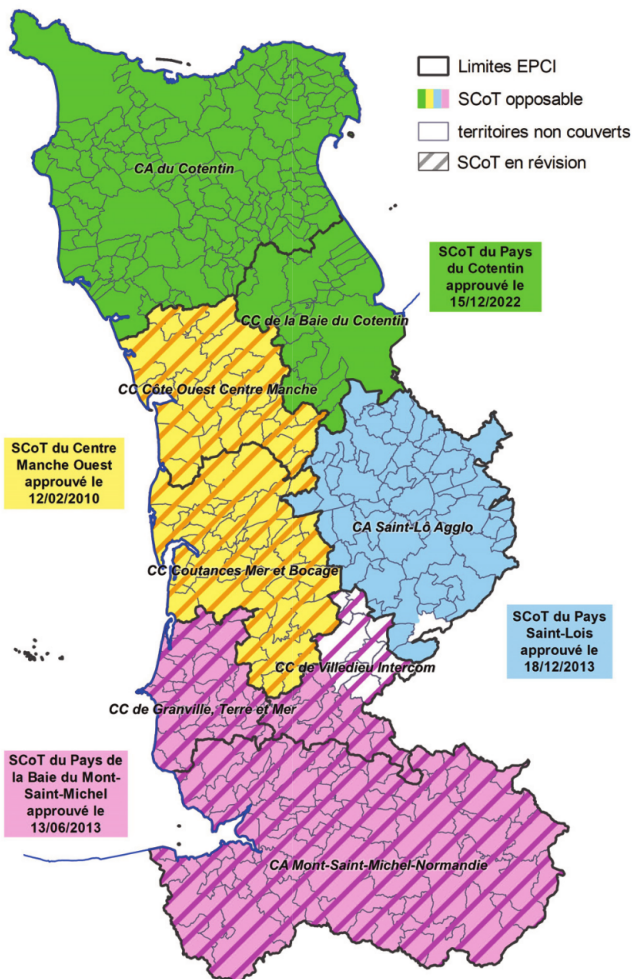


# L'ARTIFICIALISATION DES SOLS



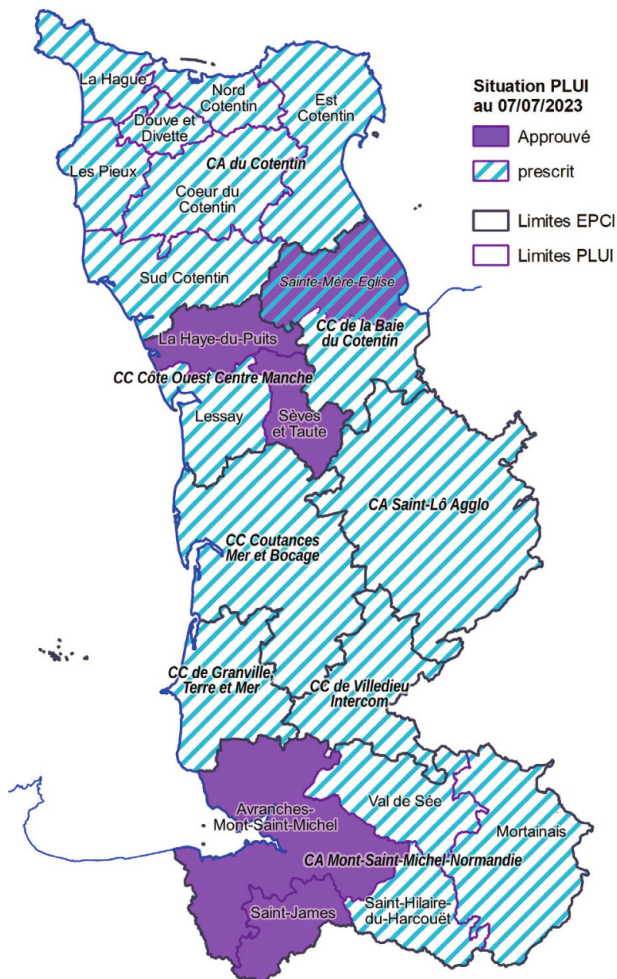
\* NAF : Naturel, Agricole, Forestier

# LES SCHÉMAS DE COHÉRENCE TERRITORIALE (SCoT)

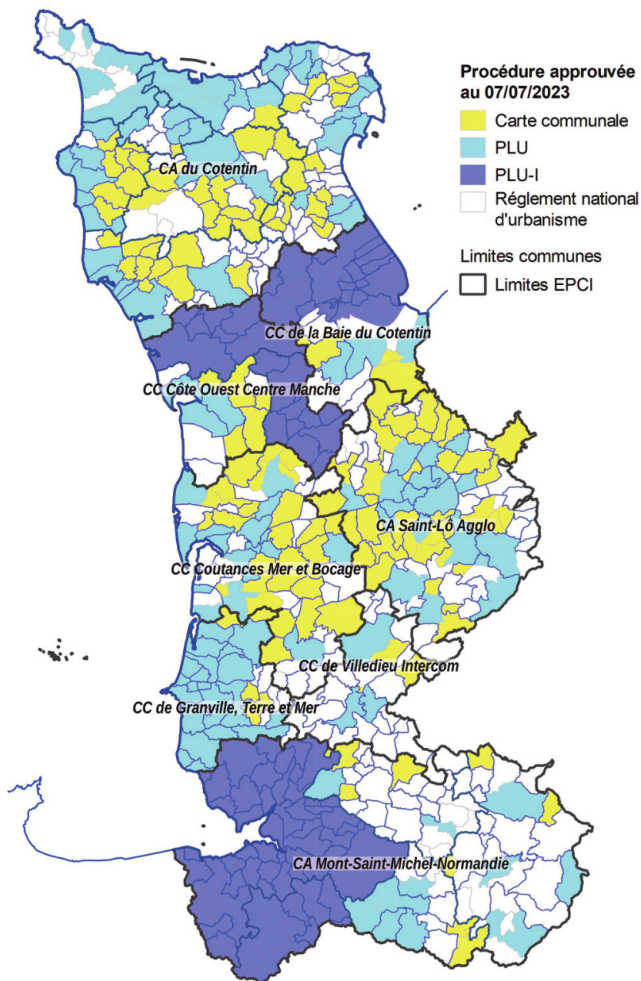


# LES PLANS LOCAUX

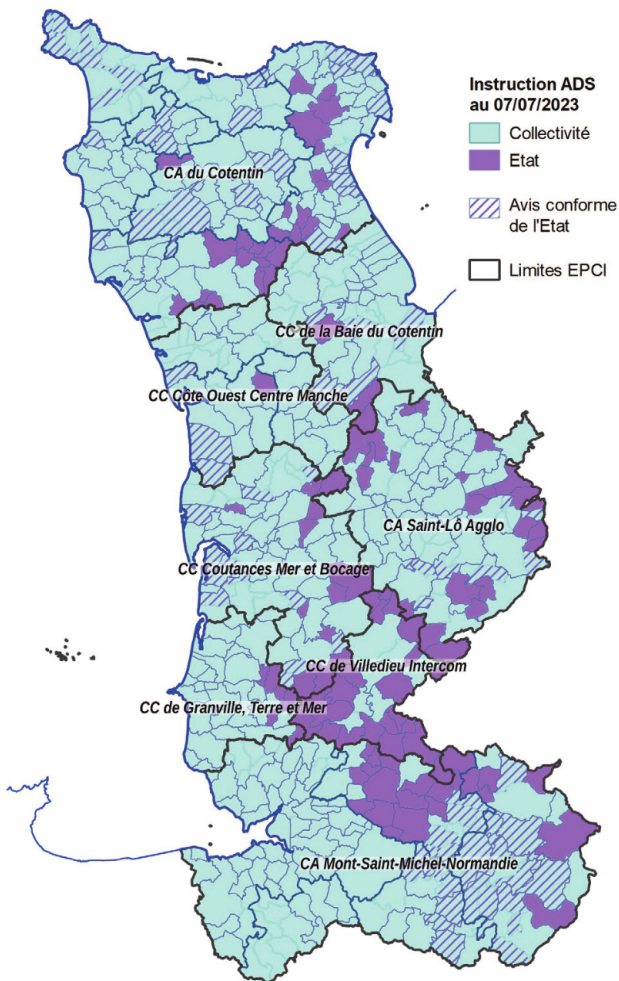
## D'URBANISME INTERCOMMUNAUx (PLUI)



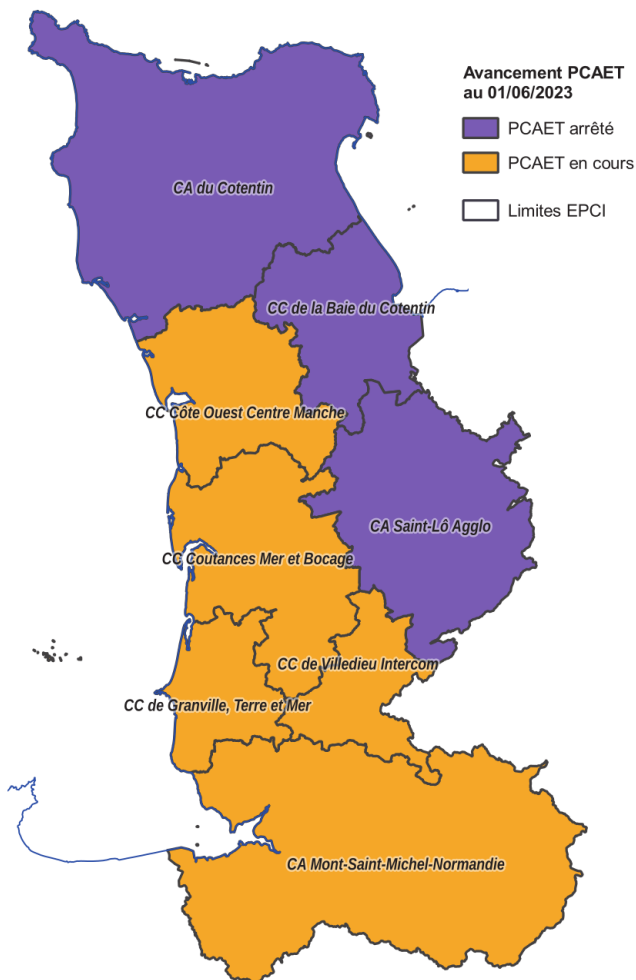
# LES DOCUMENTS D'URBANISME



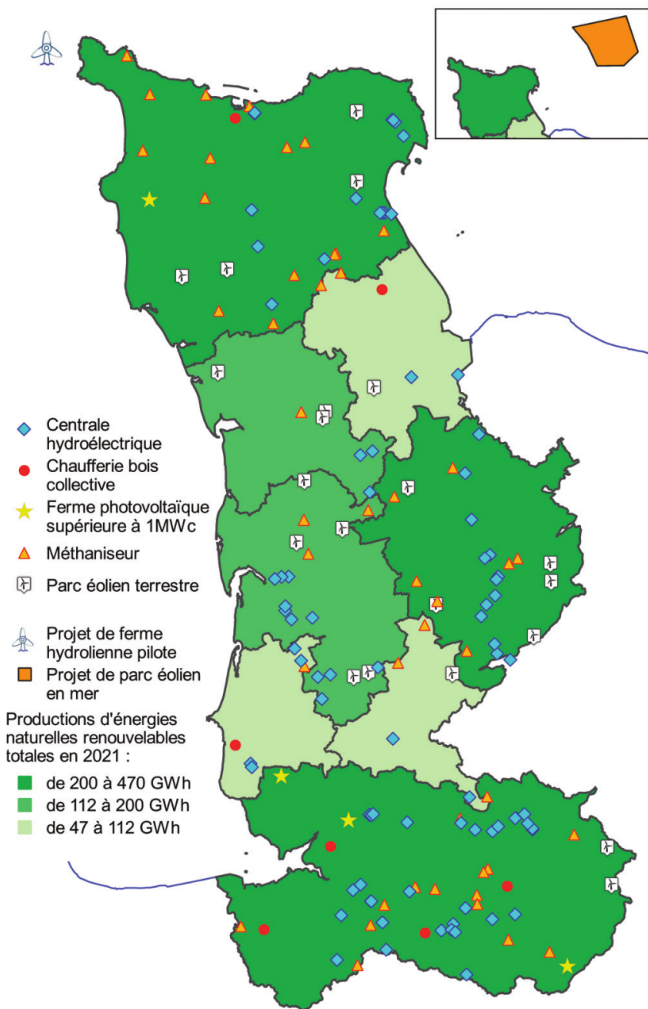
# L'APPLICATION DU **DROIT DES SOLS** (ADS)



# LES PLANS CLIMAT-AIR-ÉNERGIE TERRITORIAUX (PCAET)

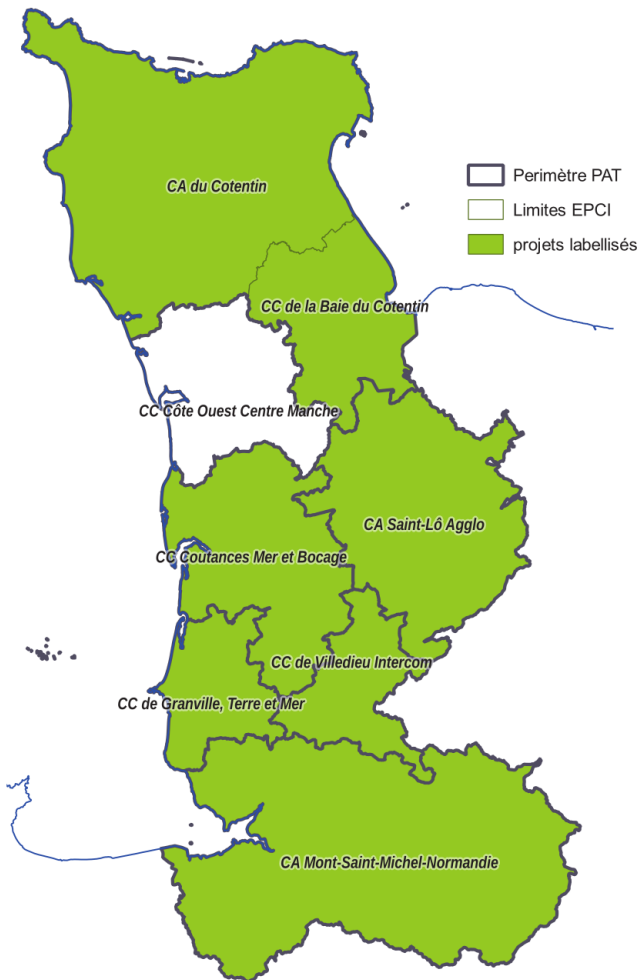


# LES ÉNERGIES RENOUVELABLES

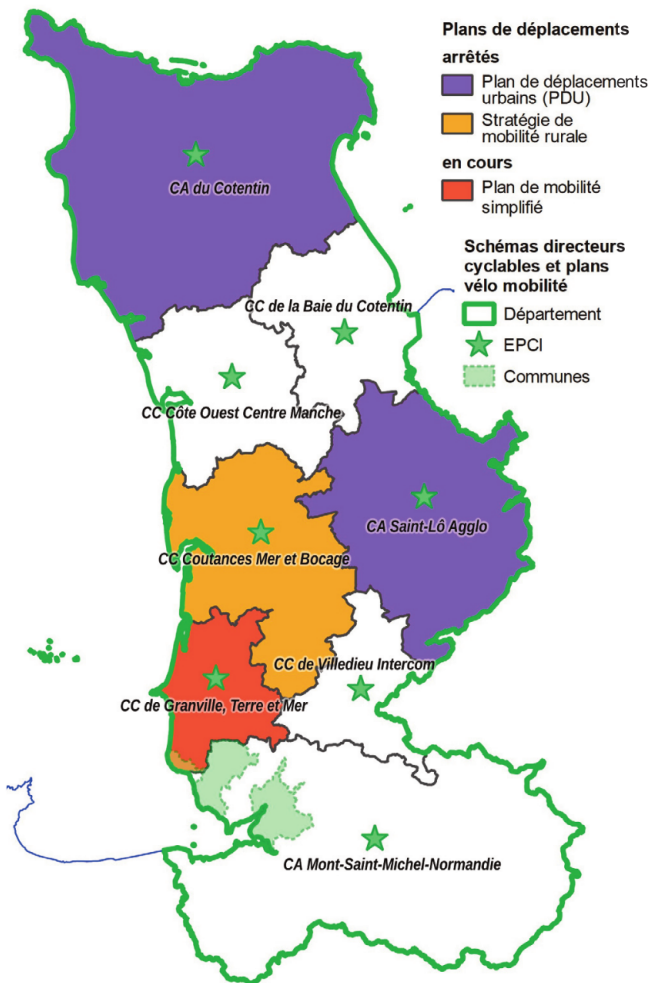




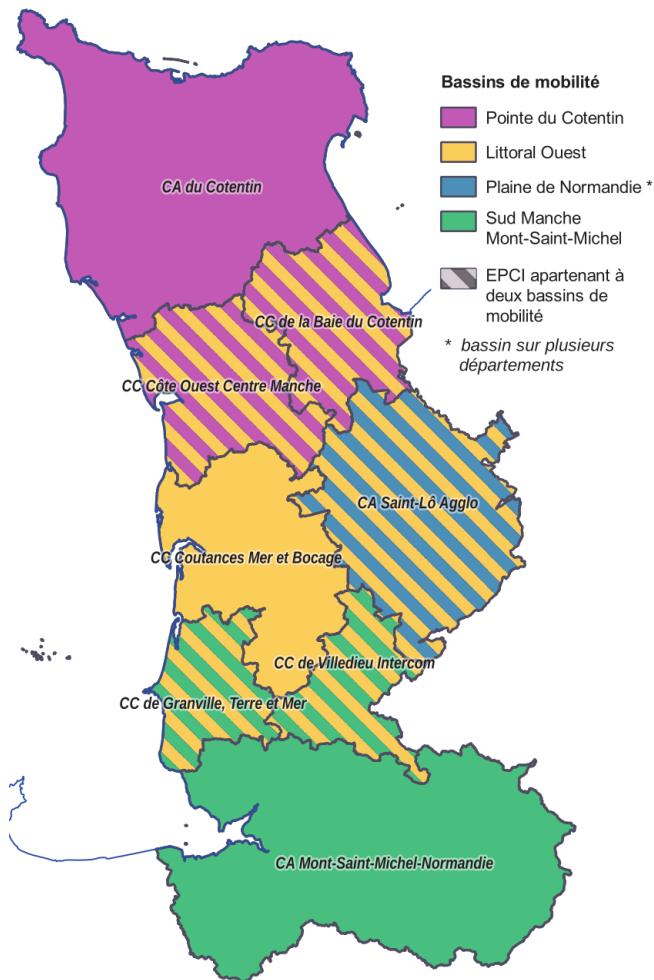
# LES PROJETS ALIMENTAIRES TERRITORIAUX (PAT)



# LES PLANS DE DÉPLACEMENTS



# LES BASSINS DE MOBILITÉ



# LE PARC DE LOGEMENTS

## Répartition des logements en 2020

	Manche	Normandie	France
Résidences principales	231 224 77%	1 511 862 82%	30 222 685 82%
Résidences secondaires et logements occasionnels	44 996 15%	183 763 10%	3 582 262 10%
Logements vacants	24 852 8%	149 603 8%	3 010 841 8%
<b>TOTAL</b>	<b>301 071</b>	<b>1 845 228</b>	<b>36 815 787</b>
dont maisons	240 417 80%	1 222 636 66%	20 330 891 55%
dont appartements	55 327 18%	602 538 33%	16 096 068 44%

## Composition des résidences principales en 2020

	Manche	Normandie	France
Nombre moyen de personnes par logement	2,1	2,2	2,2
Nombre moyen de pièces par logement	4,5	4,2	4,0

# LE PARC DE LOGEMENTS

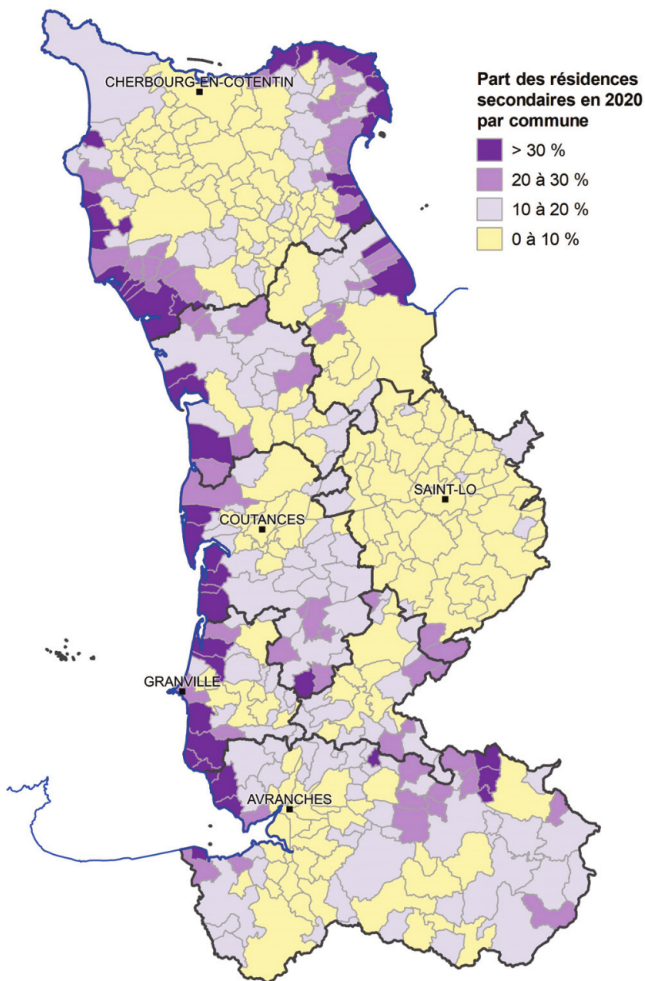
## Statut d'occupation des résidences principales en 2020

	Manche	Normandie	France
Propriétaires	147 250 64%	885 393 59%	17 377 827 57%
Locataires	80 844 35%	604 422 40%	12 176 800 40%
dont locatif social	34 221 42%	271 788 45%	4 436 787 36%
dont locatif privé	46 623 58%	332 634 55%	7 740 013 64%

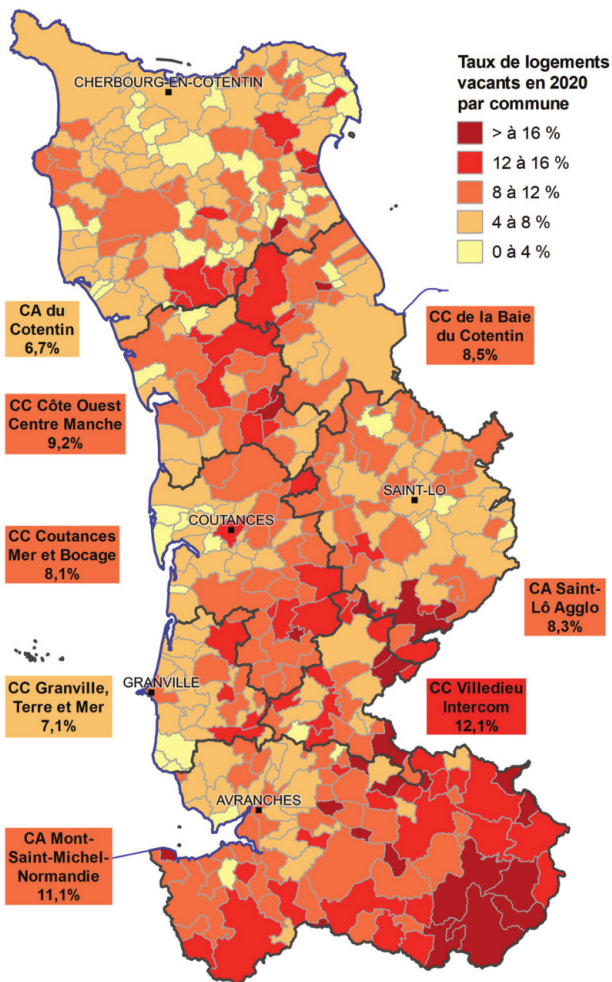
## Evolution des logements entre 2014 et 2020

	Manche	Normandie	France
Résidences principales	2,8%	3,5%	5,1%
Résidences secondaires et logements occasionnels	6,1%	6,0%	9,0%
Logements vacants	2,5%	11,0%	9,6%
Ensemble du parc	3,2%	4,3%	5,8%

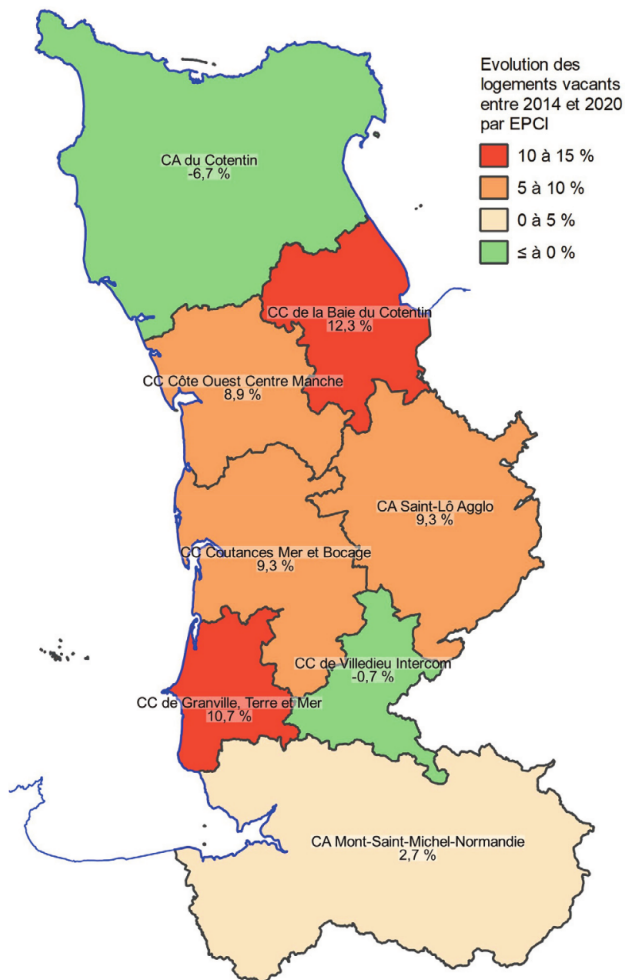
# PART DES RÉSIDENCES SECONDAIRES



# TAUX DE LOGEMENTS VACANTS

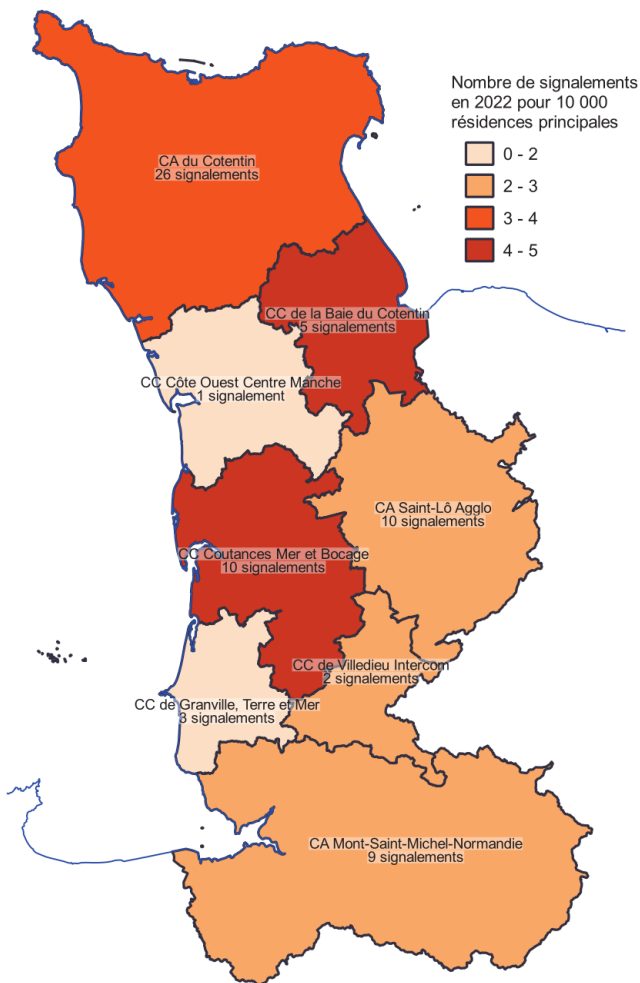


# EVOLUTION DES LOGEMENTS VACANTS

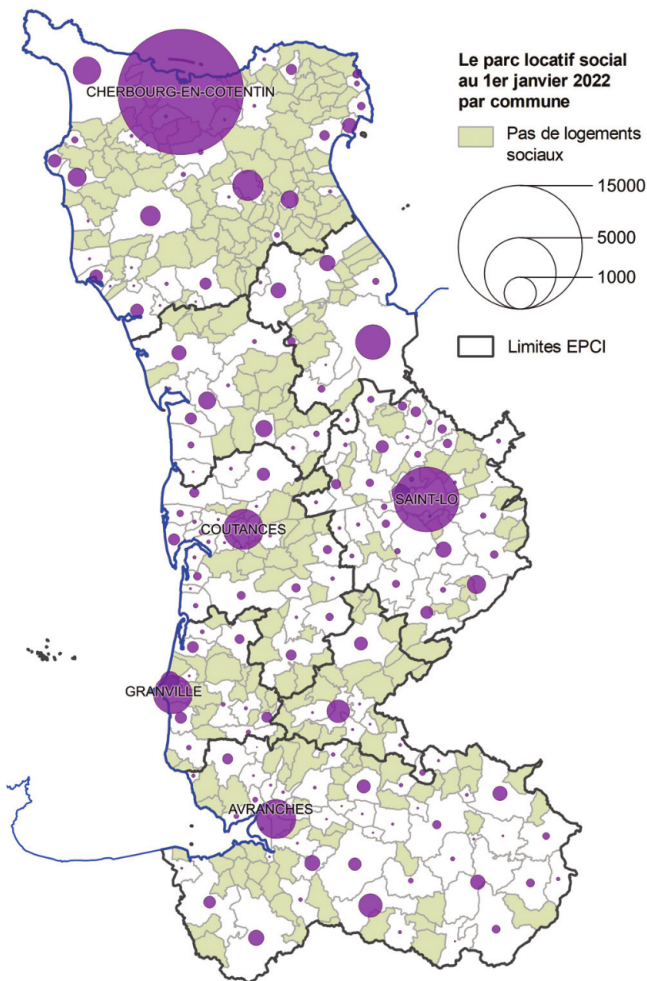




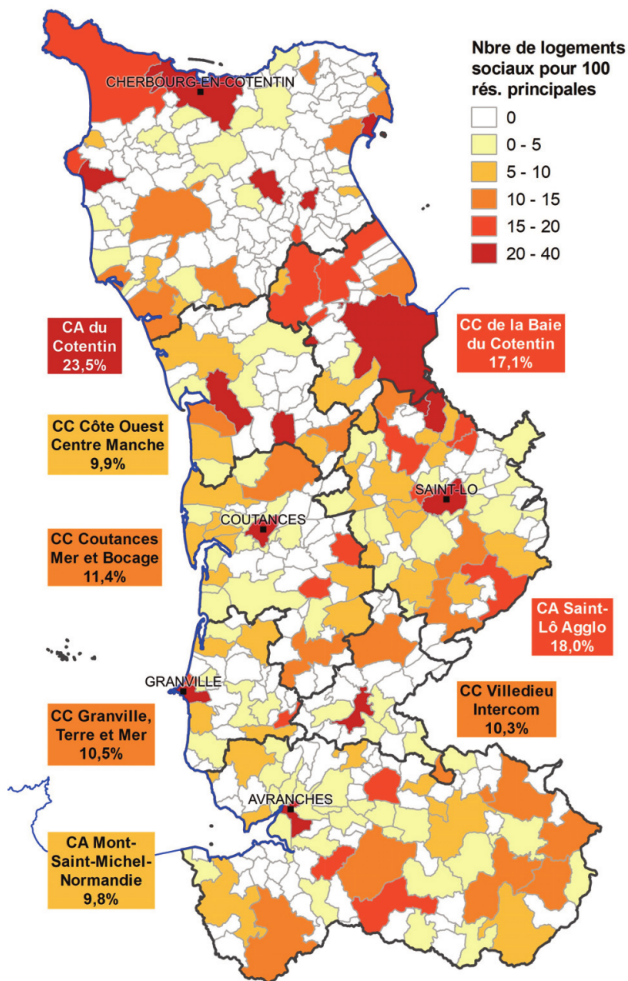
# SIGNALEMENTS DES LOGEMENTS INDIGNES



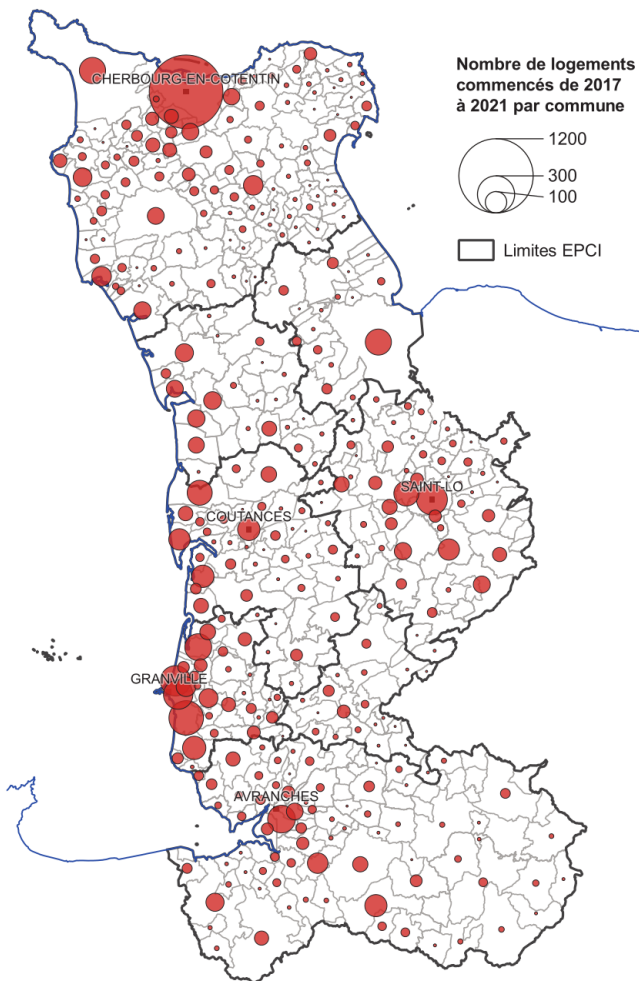
# LE PARC LOCATIF SOCIAL



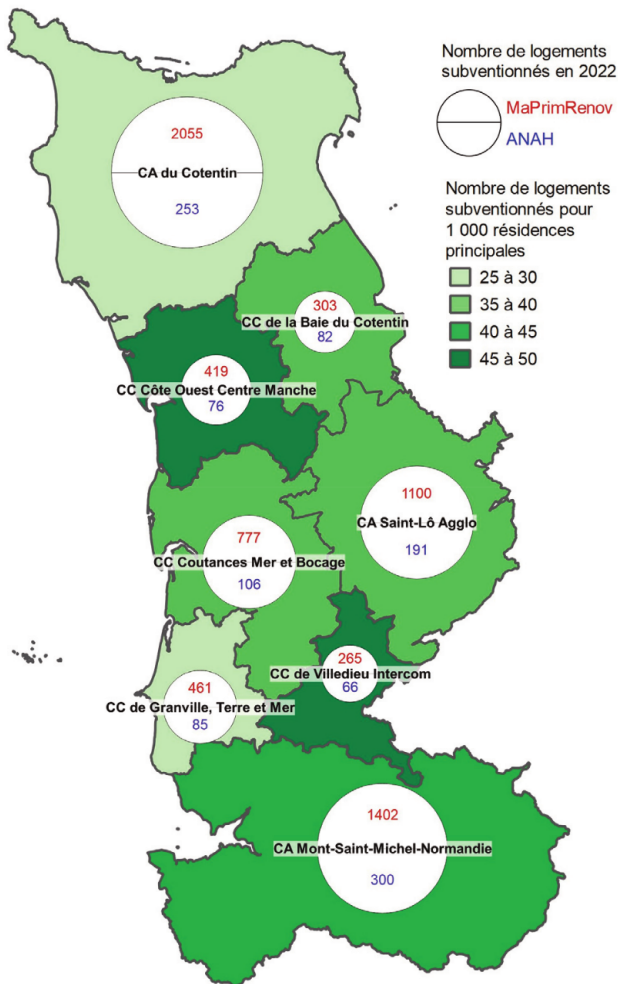
# PART DES LOGEMENTS SOCIAUX



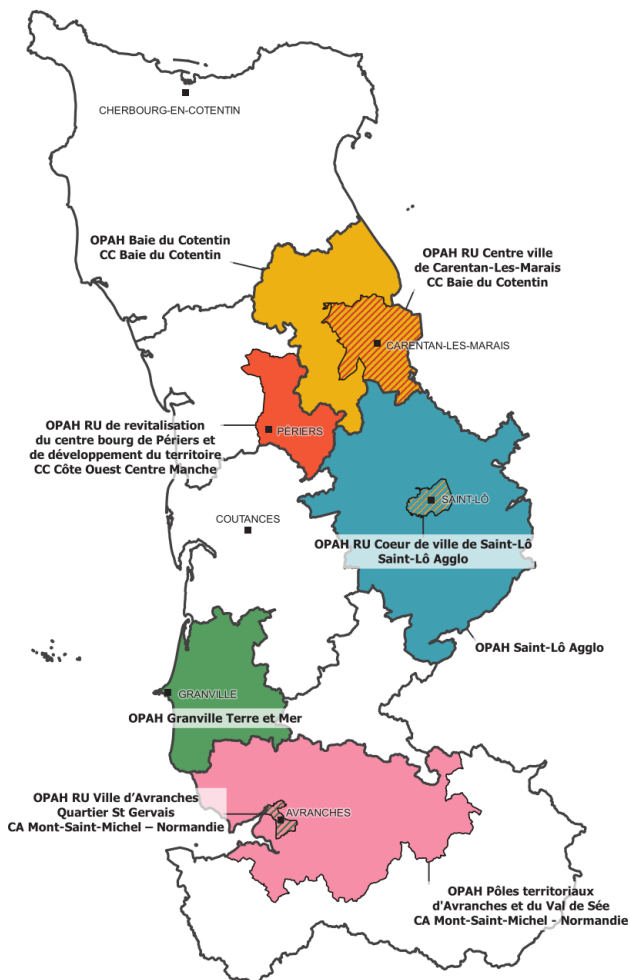
# CONSTRUCTION DE LOGEMENTS NEUFS



# LES AIDES DE L'ANAH



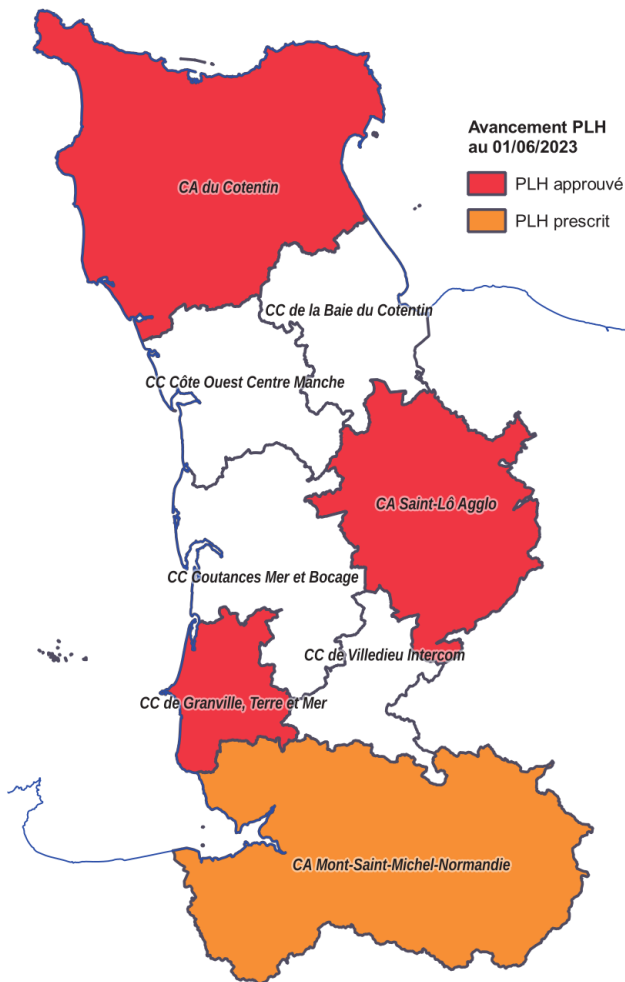
# LES OPÉRATIONS PROGRAMMÉES D'AMÉLIORATION DE L'HABITAT (OPAH)



# LES PROGRAMMES DE REVITALISATION DU TERRITOIRE (ORT)



# LES PROGRAMMES LOCAUX DE L'**HABITAT** (PLH)





# LES PRINCIPALES PRODUCTIONS VÉGÉTALES

Grandes cultures			
Production (Tonne)	Manche	Normandie	France
Céréales	481 100	5 010 400	67 668 500
dont blé	269 100	3 653 700	36 989 600
dont orge	89 000	886 800	11 454 500
dont maïs grain	105 400	342 800	15 202 300
Oléagineux	11 600	444 300	5 747 000
Protéagineux	5 200	65 500	1 000 300

Légumes			
Production (Tonne)	Manche	Normandie	France
Carottes	73 600	84 300	690 500
Poireaux	41 000	46 600	187 500
Choux-fleurs	9 500	10 600	238 600
Choux autres	21 700	26 200	217 900
Salades	11 500	21 400	300 000
Navets potagers	11 200	12 000	60 700
Céleri rave	6 000	9 300	54 600

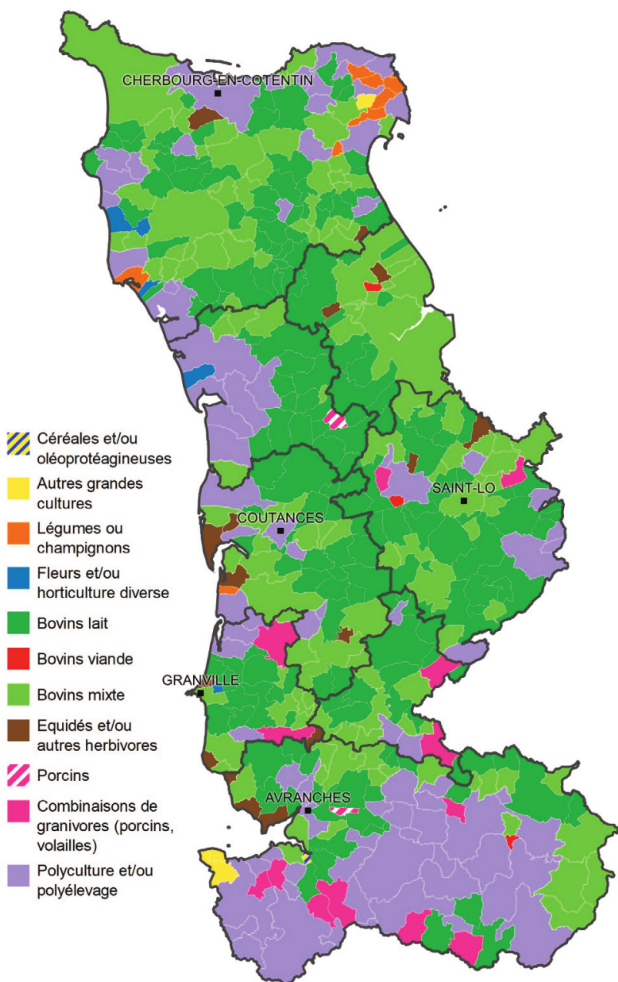
# LES PRINCIPALES PRODUCTIONS ANIMALES

Effectif			
Effectif (têtes)	Manche	Normandie	France
<b>Ensemble espèce bovine</b>	<b>706 700</b>	<b>2 006 400</b>	<b>17 327 100</b>
Bovins de moins de 1 an	178 400	517 700	4 971 200
Bovins de 1 an et plus	528 300	1 488 700	12 355 900
dont vaches	289 600	784 100	7 206 900
vaches laitières	238 500	542 300	3 324 700
vaches nourrices	51 100	241 800	3 882 200
<b>Ensemble espèce porcine</b>	<b>388 300</b>	<b>714 700</b>	<b>12 982 600</b>
Truies (50 kg et plus)	27 400	51 900	931 900
Porcs à l'engrais (50 kg et plus)	156 000	284 200	5 311 300
Porcelets et jeunes porcs (moins de 50 kg)	204 700	378 200	6 726 100

Production			
Production de viande (Tonne)	Manche	Normandie	France
<b>Ensemble bovins</b>	<b>61 100</b>	<b>189 000</b>	<b>1 385 700</b>
dont vaches de réforme	25 900	72 000	564 400
dont génisses	6 900	25 400	222 100
dont mâles	22 100	79 100	428 300
dont veaux de boucherie	6 200	12 500	170 900
<b>Ensemble porcins</b>	<b>69 800</b>	<b>126 500</b>	<b>2 232 300</b>

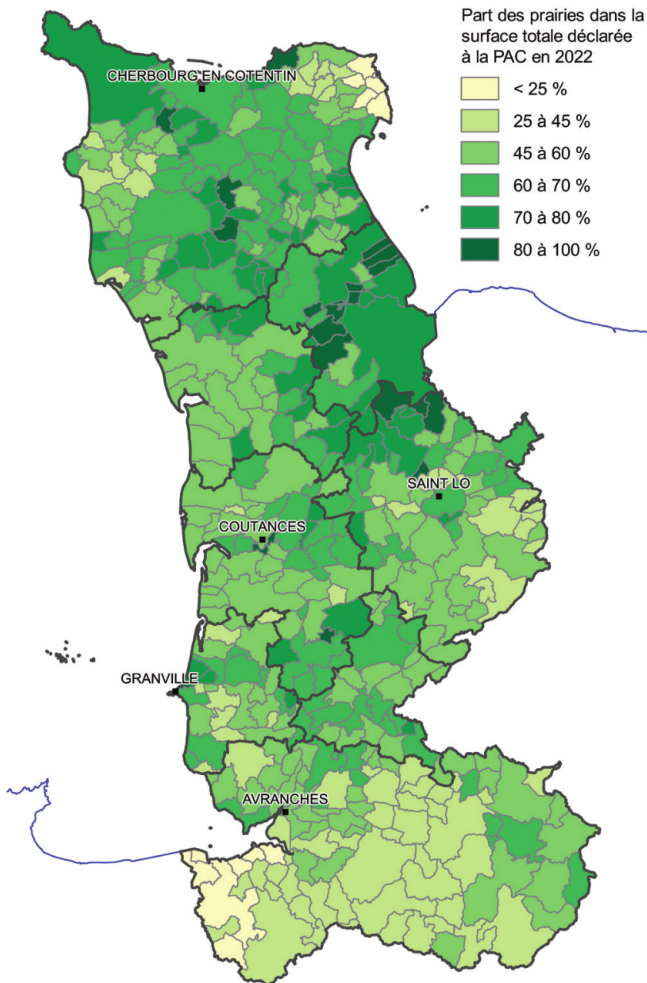
Production de lait (1000 litres)			
Production finale	Manche	Normandie	France
<b>Production finale</b>	<b>1 750 800</b>	<b>3 899 800</b>	<b>24 058 800</b>
dont livraisons à l'industrie	1 723 200	3 828 700	23 518 600
dont vente directe et autoconsommation	17 800	39 500	149 900
dont fabrication de produits fermiers	9 800	31 600	390 300

# ORIENTATION TECHNICO-ÉCONOMIQUE DES EXPLOITATIONS

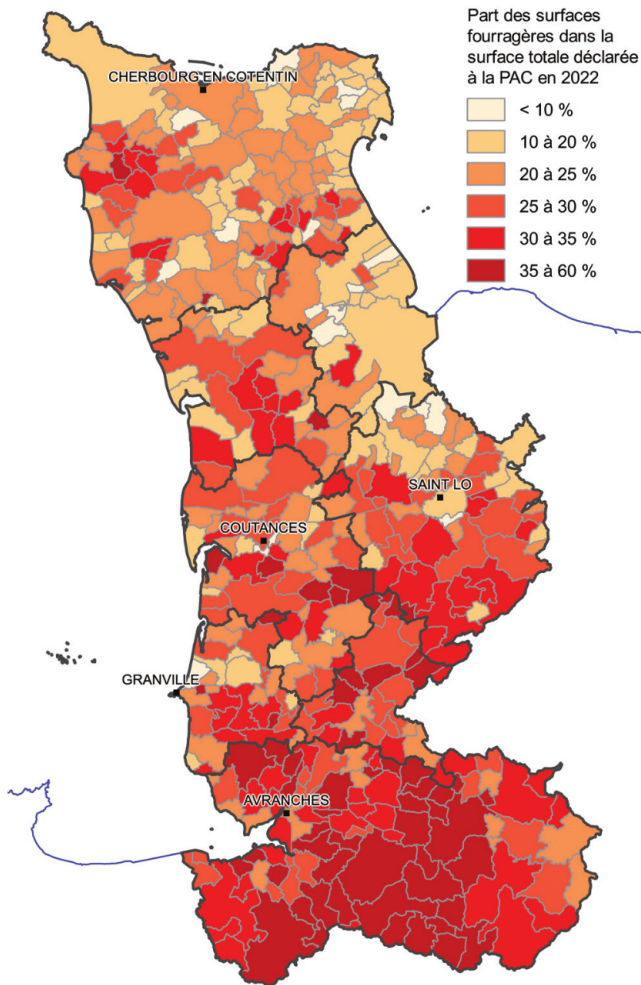


AGRICULTURE

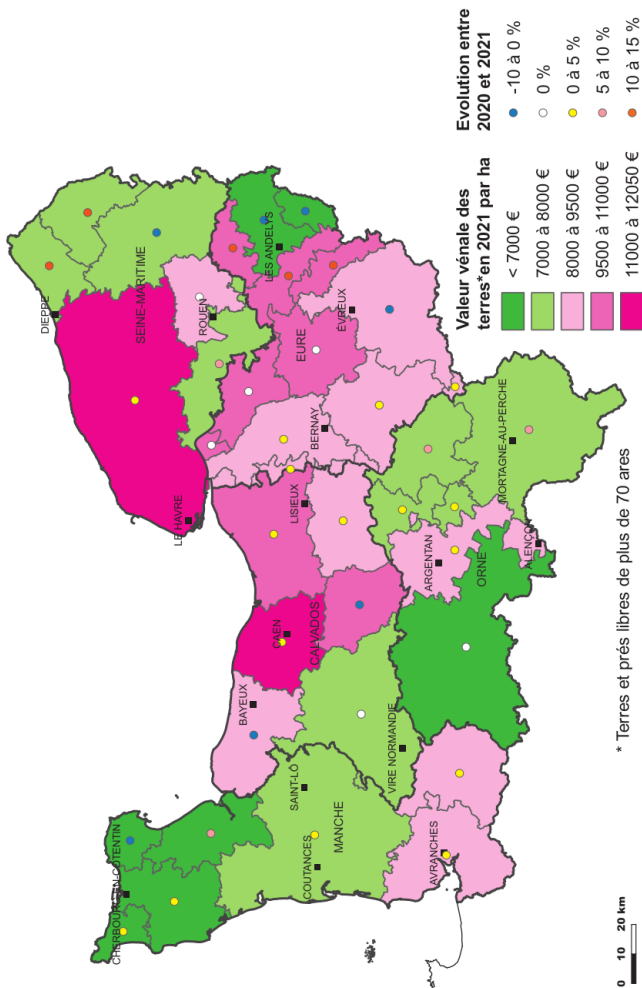
# PART DES PRAIRIES



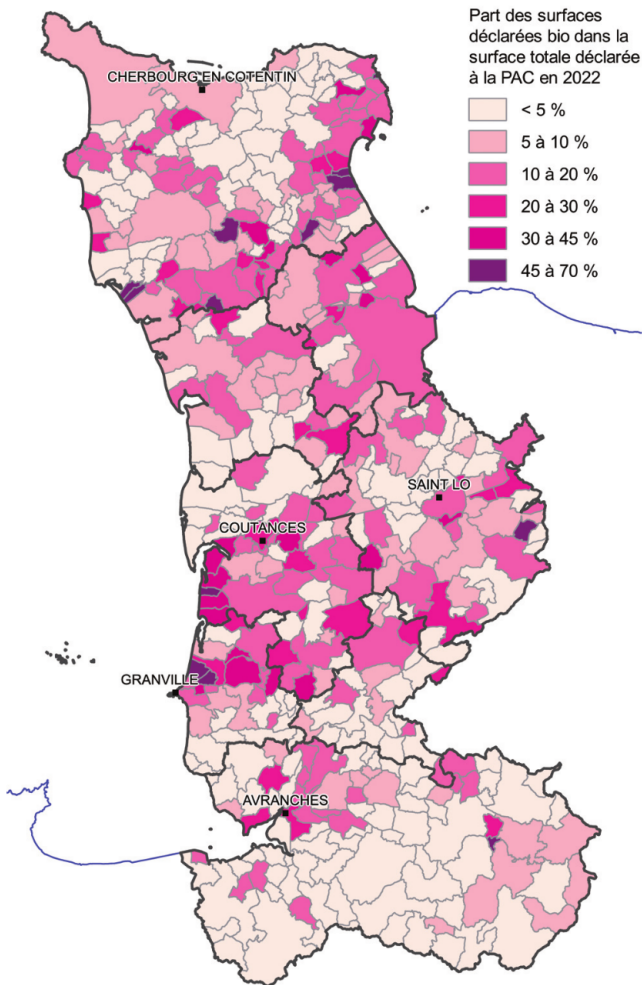
# PART DES CULTURES FOURRAGÈRES



# LA VALEUR VÉNALE DES TERRES

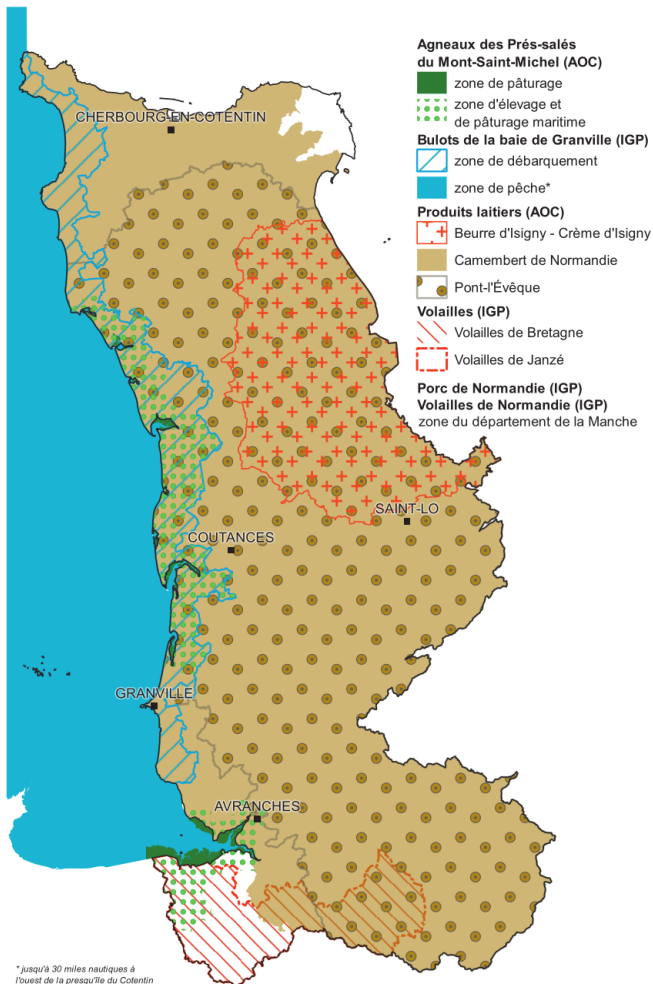


# L'AGRICULTURE **BIOLOGIQUE**



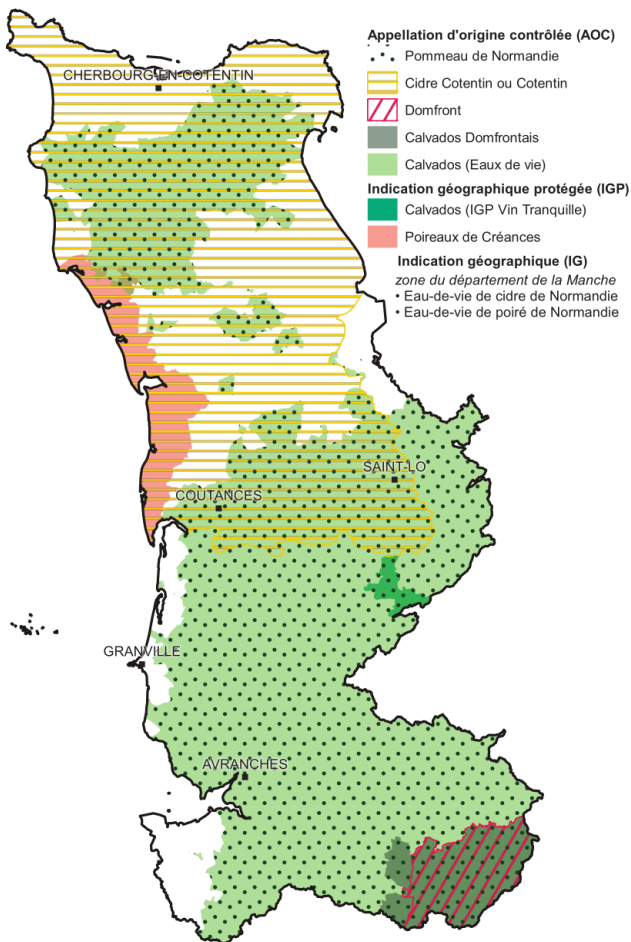
AGRICULTURE

# SIGNES DE QUALITÉ - PRODUCTIONS ANIMALES

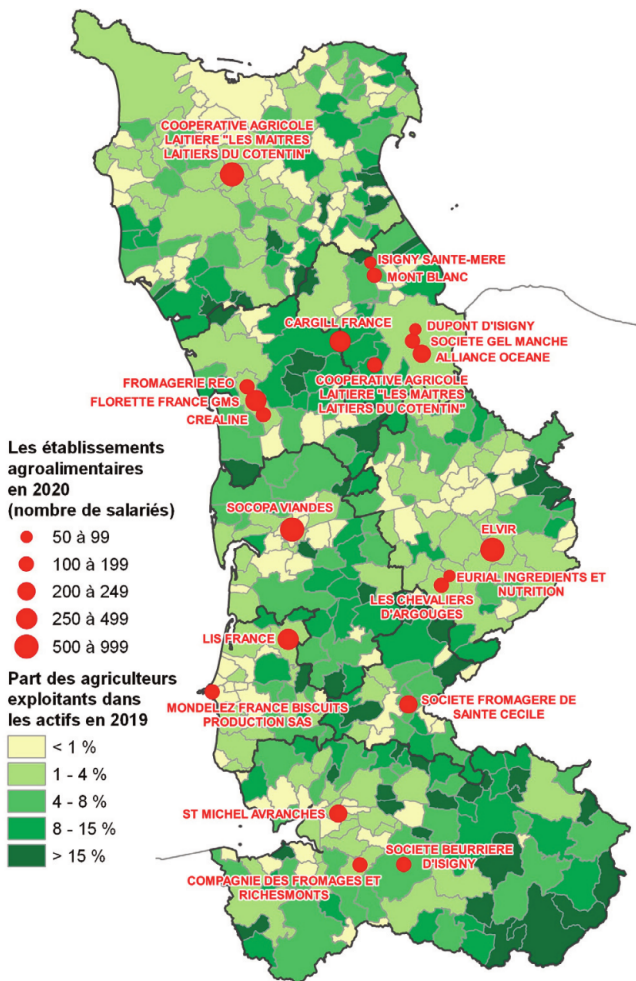




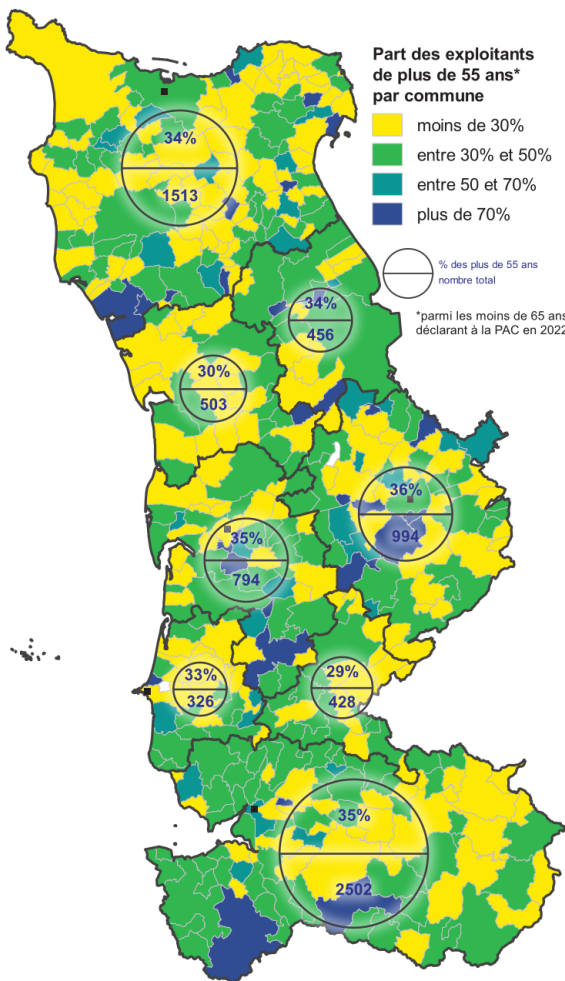
# SIGNES DE QUALITÉ - PRODUCTIONS VÉGÉTALES



# EMPLOIS AGRICOLES ET INDUSTRIES AGROALIMENTAIRES



# L'ÂGE DES EXPLOITANTS







DIRECTRICE DE LA PUBLICATION  
**Martine Cavallera-Levi**  
Directrice Départementale des Territoires et de la Mer

RÉALISATION  
**DDTM de la Manche**  
Service expertise territoriale risques et sécurité  
Unité gestion des connaissances

CARTOGRAPHIES  
**SETRIS / GC**  
**SML / GL**

MISE EN PAGE ET IMPRESSION  
Imprimerie OFF'7  
Saint-Lô

Date de publication  
Septembre 2023



**DIRECTION DÉPARTEMENTALE  
DES TERRITOIRES ET DE LA MER**  
477, Boulevard de la Dollée  
BP 60355  
50015 Saint-Lô cedex  
Tél : 02 33 06 39 00  
Email : ddtm@manche.gouv.fr

Cartothèque :  
<https://www.manche.gouv.fr/Publications/Cartotheque>